

Süni peyote korong minta – páratlan peyote, peyote fogasztás

Méret: 29x23 szem gyöngy → 4x4 cm

Színpaletta: gyongyvasar.hu

Hozzávaló 11/0 delica gyöngy, mennyiségekkel:

Chart #.A
DB-733
Chartreuse Opaque
Count:197

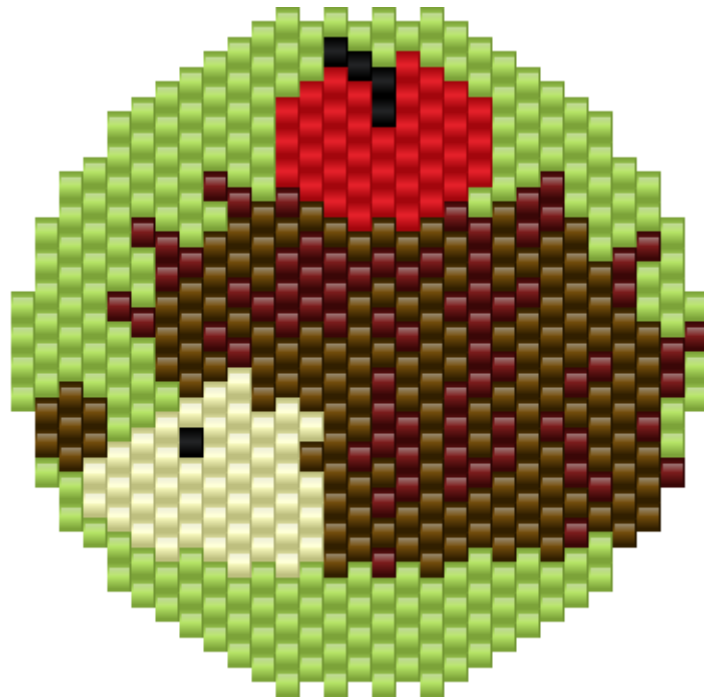
Chart #.B
DB-734
Opaque Chocolate Brown
Count:140

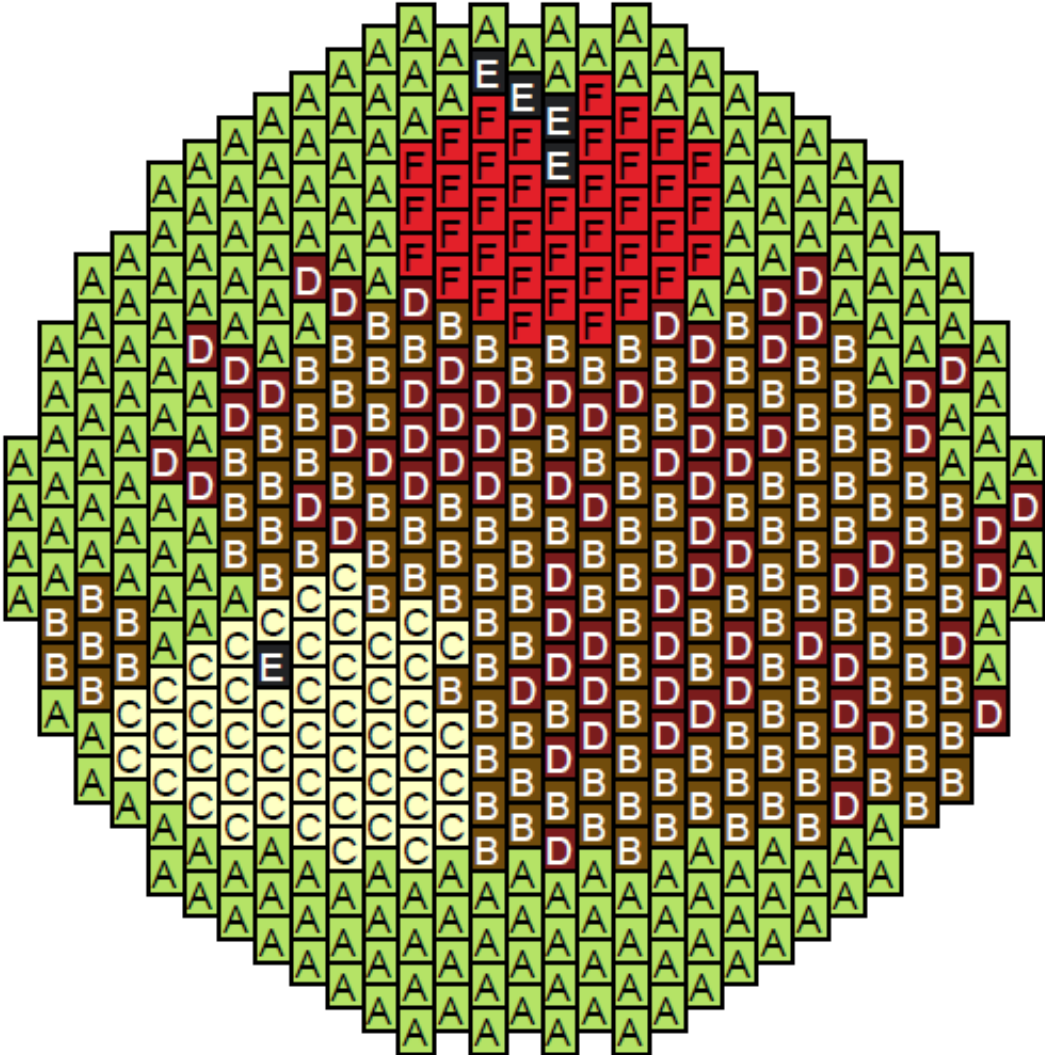
Chart #.C
DB-53
Lined Pale Yellow
Count:46

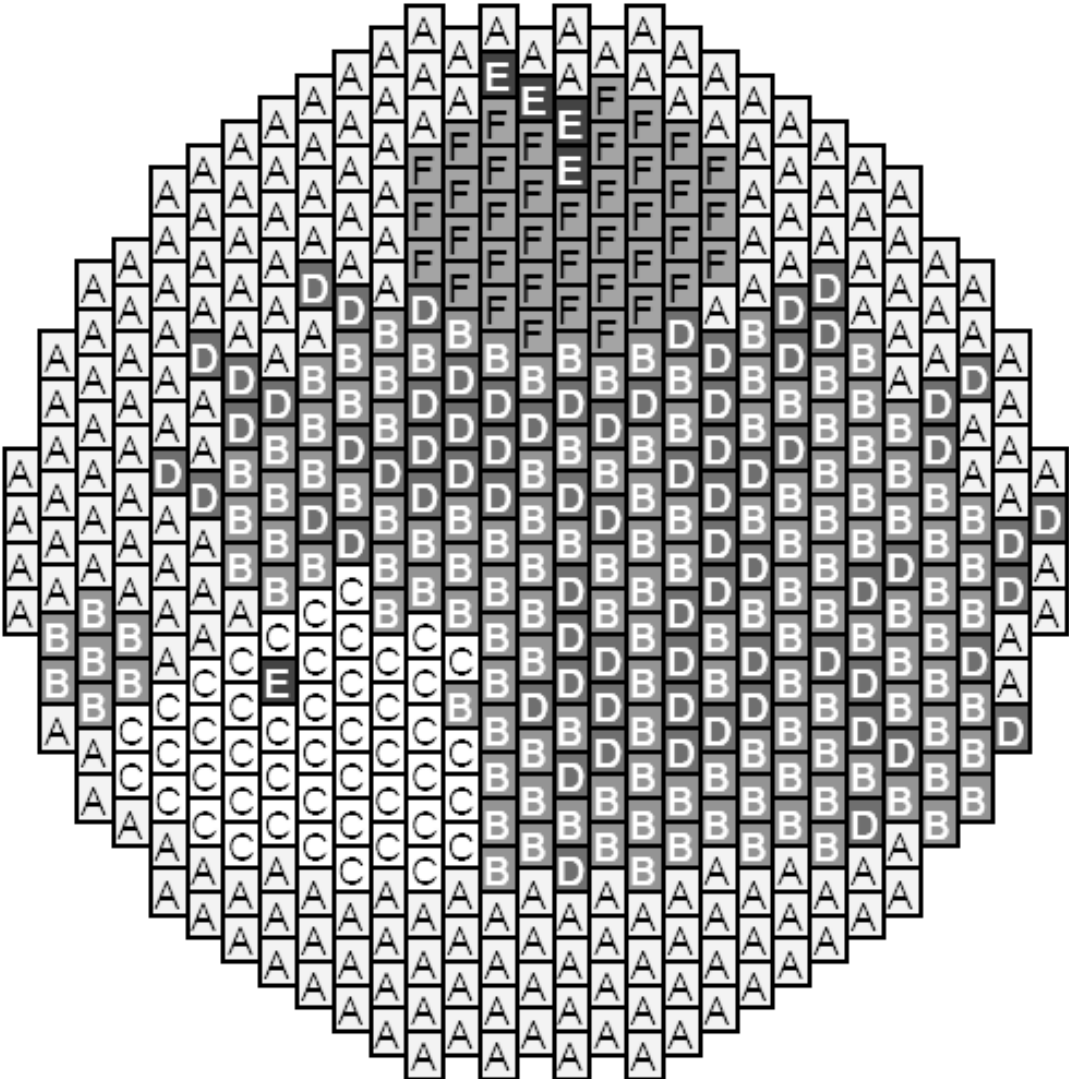
Chart #.D
DB-1134
Opaque Currant
Count:74

Chart #.E
DB-310
Jet Black Matte
Count:5

Chart #.F
DB-796
Matte Opaque Maroon
Count:38







Szöveges leírás:

Felfelé haladunk a fűzéssel, első, legrövidebb sor:

- Sor 1&2 (L) (2)A, (1)B, (4)A, (1)B, (2)C, (5)B, (1)D, (2)B, (2)D, (3)B, (1)D, (3)B, (1)D, (1)A
- Sor 3 (R) (1)A, (1)B, (1)D, (1)B, (1)D, (7)B, (3)A
- Sor 4 (L) (3)A, (1)B, (1)D, (4)B, (1)D, (3)B, (1)D
- Sor 5 (R) (1)D, (5)B, (1)D, (3)B, (1)D, (1)B, (3)A
- Sor 6 (L) (2)A, (1)D, (2)B, (3)D, (1)B, (1)D, (3)B, (1)A
- Sor 7 (R) (2)A, (2)B, (2)D, (2)B, (2)D, (2)B, (1)D, (2)A
- Sor 8 (L) (3)A, (1)B, (3)D, (2)B, (2)D, (1)B, (1)D, (1)A
- Sor 9 (R) (1)A, (4)B, (3)D, (2)B, (1)D, (2)A
- Sor 10 (L) (3)A, (1)D, (1)B, (5)D, (2)B, (1)D, (1)A
- Sor 11 (R) (1)D, (1)A, (5)B, (1)D, (2)B, (1)D, (2)A
- Sor 12 (L) (2)A, (1)D, (1)A, (5)B, (2)D, (1)B, (2)A
- Sor 13 (R) (2)A, (1)D, (1)B, (1)D, (2)F, (2)B, (4)A
- Sor 14 (L) (3)A, (2)D, (3)F, (1)A, (1)D, (2)A
- Sor 15 (R) (2)A, (1)D, (1)A, (4)F, (1)A, (1)D, (3)A
- Sor 16 (L) ((4)A, (5)F, (3)A
- Sor 17 (R) (3)A, (4)F, (4)A
- Sor 18 (L) (3)A, (5)F, (2)A
- Sor 19 (R) (3)A, (4)F, (4)A
- Sor 20 (L) (3)A, (2)F, (1)E, (2)F, (2)A
- Sor 21 (R) (2)A, (4)F, (3)A
- Sor 22 (L) (3)A, (1)F, (1)E, (1)F, (2)A
- Sor 23 (R) (2)A, (1)F, (1)E, (3)A
- Sor 24 (L) (2)A, (1)E, (3)A
- Sor 25 (R) (5)A
- Sor 26 (L) (4)A

Átvezetjük a damilt a fűzés aljára, itt jobb oldalról, lefelé haladva:

- Sor 27 (R) (1)A, (5)B, (1)D, (1)B, (3)C, (1)A, (2)B
- Sor 28 (L) (1)B, (1)A, (4)C, (1)B, (4)D, (1)B, (1)D
- Sor 29 (R) (1)A, (1)B, (1)D, (3)B, (1)D, (1)B, (2)C, (1)E, (1)C, (2)B
- Sor 30 (L) (1)B, (4)C, (1)B, (4)D, (3)B
- Sor 31 (R) (1)D, (1)B, (1)D, (1)B, (1)D, (3)B, (5)C, (1)A
- Sor 32 (L) (1)A, (5)C, (1)B, (2)D, (2)B, (1)D, (1)B
- Sor 33 (R) (5)B, (1)D, (1)B, (5)C
- Sor 34 (L) (1)A, (5)C, (7)B
- Sor 35 (R) (1)B, (1)D, (5)B, (4)C, (1)A
- Sor 36 (L) (1)A, (4)C, (5)B, (1)A
- Sor 37 (R) (3)A, (1)B, (1)D, (1)B, (2)C, (2)A
- Sor 38 (L) (11)A
- Sor 39 (R) (10)A
- Sor 40 (L) (9)A
- Sor 41 (R) (8)A
- Sor 42 (L) (7)A

bigyibogyo.com

Sor 43 (R) (6)A

Sor 44 (L) (5)A

Sor 45 (R) (4)A

bigyibogyo.com